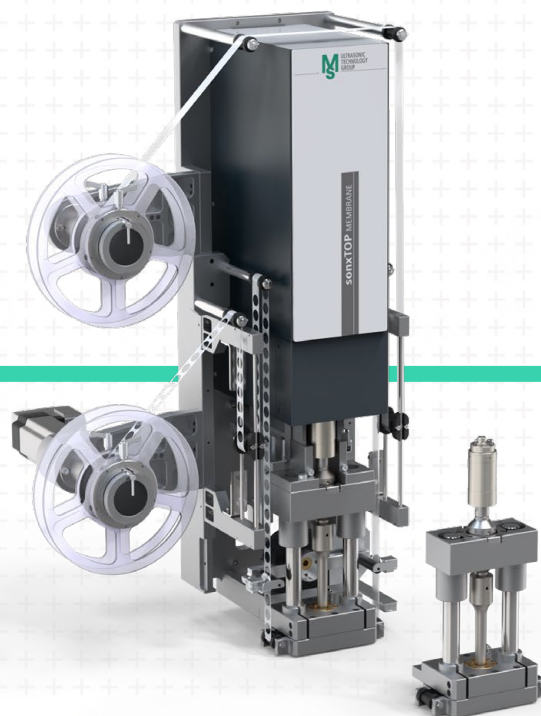


SOLUZIONE COMPLETA E INNOVATIVA

MS sonxTOP MEMBRANE: Punzonatura e sigillatura in un'unica fase di processo



Risparmiare sui costi del materiale e della produzione delle parti in plastica con membrane integrate: MS sonxTOP MEMBRANE. Impiegata come postazione di lavoro manuale, o integrata in un sistema di automazione, la soluzione modulare integra, in un'unica fase di processo, la punzonatura e la sigillatura delle membrane (compresi i DAE (elementi di compensazione della pressione)) in un tempo di ciclo inferiore a 2 secondi. In sintesi, la macchina a ultrasuoni combina quattro fasi di processo: trasporto del nastro con controllo della giunzione, punzonatura meccanica del materiale del nastro, trasporto della membrana punzonata nella posizione di sigillatura e infine sigillatura della punzonatura sul componente in plastica mediante ultrasuoni.

Per ridurre al minimo i tempi di inattività durante la sostituzione degli utensili di punzonatura e sigillatura, MS sonxTOP MEMBRANE è dotato di un innovativo sistema di cambio rapido degli utensili che consente di sostituirli in meno di 5 minuti (senza la necessità di regolare lo spazio di taglio tra il sonotrodo e la matrice di punzonatura).

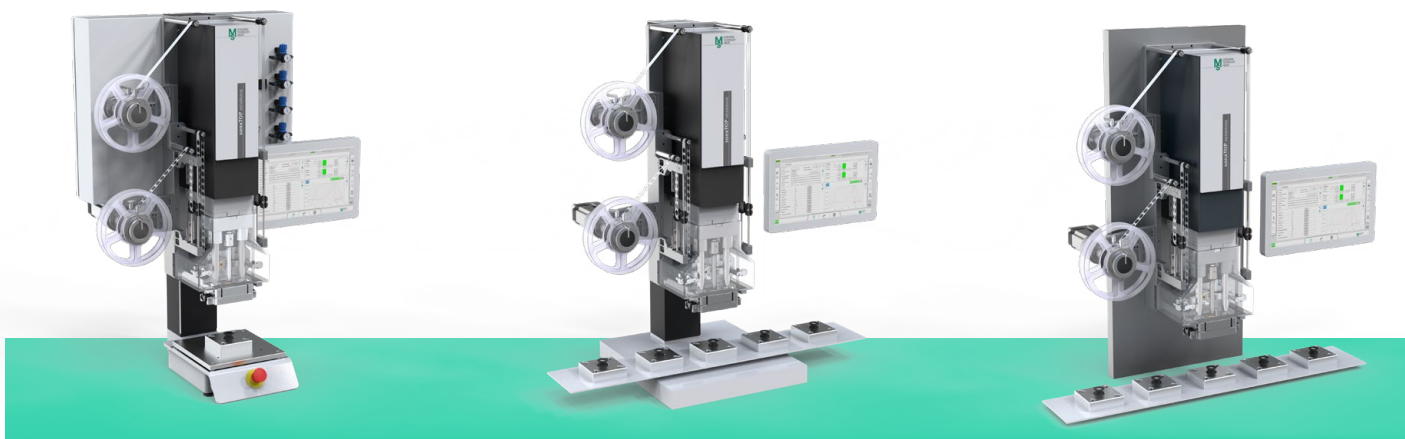
I VOSTRI VANTAGGI

- + Disponibile come postazione di lavoro manuale (macchina a tavola) oppure predisposto per l'integrazione in sistemi di automazione come sistema a montante o Inline
- + Punzonatura e saldatura in un unico ciclo
- + Risparmio di materiale grazie ai tempi ciclo regolabili individualmente
- + Prova di tenuta integrata (opzionale)
- + Controllo integrità della bobina (opzionale)
- + Controllo del punto di giunzione (opzionale)
- + Cambio di lavoro grazie agli strumenti di punzonatura-sigillatura preimpostati possibile in pochi minuti
- + Efficienza energetica imbattibile ed elevata precisione di posizionamento grazie alla tecnologia servo integrata
- + Connettività intelligente per la vostra produzione Industria 4.0



ESEMPI DI APPLICAZIONE

- + Box con elettronica
- + Sistemi di lampade e apparecchi di illuminazione
- + Connettori sonde lambda
- + Scatole di derivazione fotovoltaiche
- + Scatole di derivazione moduli solari
- + Batterie per biciclette elettriche
- + Sensori
- + Chiavi auto
- + Sistemi di frenatura automatici
- + Scatole sterzo
- + Sensori di pressione gonfiaggio pneumatici
- + Controllo dei fari in auto
- + Ventilazione serbatoio
- + Sensori di protezione dei pedoni
- + Generatori di suono per auto elettriche
- + Pompe insulina
- + Filtri per uso medico
- + Segnalatori di valanghe



Macchina a tavola MS sonxTOP MEMBRANE

Sistema a montante MS sonxTOP MEMBRANE

Sistema Inline MS sonxTOP MEMBRANE

DATI E FATTI

Peso della macchina Sistema Inline	circa 80 kg
Dimensioni (LxPxH) Sistema Inline	600 x 270 x 920 mm
Fasi di saldatura	forza controllata / velocità controllata
Controllo	Tempo, energia, potenza, corsa relativa, corsa assoluta, potenza assoluta
Velocità di avanzamento	max. 240 mm/s
Tempo ciclo	1,5 secondi
Display HMI a colori	15,6" o 18,5"
Lingue	14 lingue
Interfacce	USB; opzionale: rete, bus di campo, 30 ingressi e uscite digitali
Diametro di punzonatura	8-22 mm con intervalli di 0,5 mm, disponibile come standard
Larghezza minima del materiale	Diametro di punzonatura + 3 mm
Diametro bobina modulo di taglio / sigillatura	240 mm
Diametro bobina interno del modulo di taglio / sigillatura	76 mm

OPZIONI

MS sonxWARE Remote	Parametrizzazione tramite HMI MS sonxTOP
MS sonxWARE Gateway	Profinet, EtherCAT, EthernetIP, OPC UA, Profibus (V1.0), altre su richiesta
MS sonxWARE Network	Accesso di rete sulla macchina
MS sonxWARE Scan	scanner definito di MS sonxTOP (scanner manuale o scanner integrato)
MS sonxWARE RFID	Rilevamento sonotrodi e identificazione utente
MS sonxWARE USB Administration	Accesso alla macchina via USB / livelli operatore parametrizzabili e autorizzazione alle pagine

